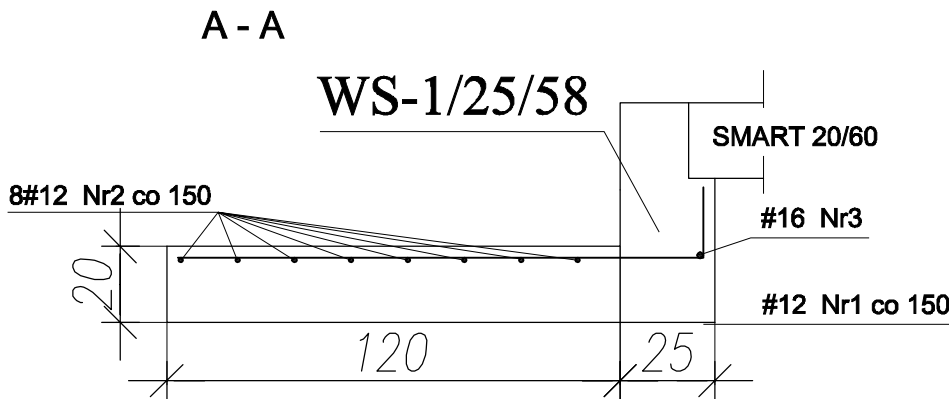


① 8#12 RB500W l=10640mm

③ 1#16 RB500W l=10640mm

② 71#12 RB500W l=1580mm



Beton	C20/25 (B25)
Stal	RB500W
Otulina	c _{nom} =30 mm

Wykaz zbrojenia

Nr pręta	Średnica [mm]	Długość [mm]	Liczba [szt.]			Długość całkowita [m]	
			prętów w 1 elemencie	elementów	całkowita prętów	B500SP	
						Ø12	Ø16
1	12	10640	8	1	8	85,12	
2	12	1580	71	1	71	112,18	
3	16	10640	1	1	1		10,64
Długość całkowita wg średnic						[m]	
Masa 1mb pręta						[kg/mb]	
Masa prętów wg średnic						[kg]	
Masa prętów wg gatunków stali						[kg]	
Masa całkowita						[kg]	

PLYTA ŻELBETOWA PŁ.-2.1 gr. 20cm

PRZEDSIĘBIORSTWO PROJEKTOWO-WYKONAWCZE "deem" Anna Dziuba-Jaglińska Wiktorów 50, 98-350 Biata	Projektant:	mgr inż. Adrian Szałkowski spec.konstr.-budowl.		MAZO189F8K4t MAZBO023813
	Sprawdził:			
PROJEKT WYKONAWCZY				
data: 09.2018r	Nazwa przedmiotu zamówienia: WYKONANIE DOKUMENTACJI PROJEKTOWO - KOSZTORYSOWEJ NA BUDOWĘ SALI SPORTOWEJ PRZY PSP nr 1 W GRÓJCIE			nr rysunku: K46
	Tytuł projektu architektoniczno-budowlanego: ROZBUDOWA SZKOŁY PODSTAWOWEJ O NOWĄ SALĘ SPORTOWĄ WRAZ Z ŁĄCZNIKIEM ORAZ ROZBUDOWA I PRZEBUDOWA ŚWIETLICY I JADALNI SZKOLNEJ WRAZ Z BUDOWĄ WIEZBODNEJ INFRASTRUKTURY, DROGA WEWNĘTRZNA, PARKING Z CIĄGAMI PIESZO-JEZDNYMI, OŚWIETLENIE TERENU, KANALIZACJA DESZCZOWA A TAKŻE BUDOWA NOWEGO ZAPLECZA SOCJALNO- SZATNIOWEGO DLA POTRZEB ZEWNĘTRZNYCH BOISK SPORTOWYCH			
	Lokalizacja: 05-600 Grójec, ul. Józefa Piłsudskiego 68, dz. nr ew. 777/6; 780/23; 780/22; 780/21; 780/20; 780/12; 3814/6; 2050 obręb 0001 Grójec, jedn. ewid. 140605_4 Grójec.			
	Inwestor: Gmina Grójec, ul. Józefa Piłsudskiego 47, 05-600 Grójec			skala: 1:20
	Tytuł rys.: Płyta żelbetowa PŁ.-2.1 gr. 20cm			
BRANŻA - KONSTRUKCJA				

- Płyta żelbetowa gr.10cm
- Deskowanie demontować po 21 dniach od wykonania stropu.